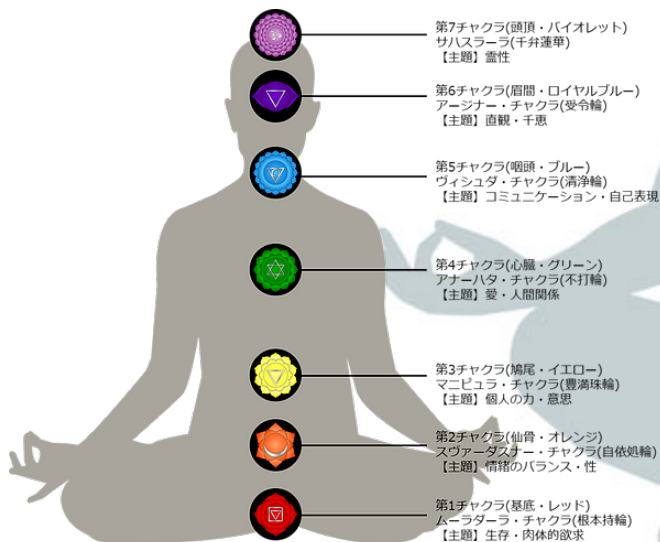


The background features a series of concentric, overlapping circles in shades of blue and green, creating a sense of depth and movement. The circles are centered around the text, with the innermost circle being a darker blue and the outermost being a lighter green.

Chakra

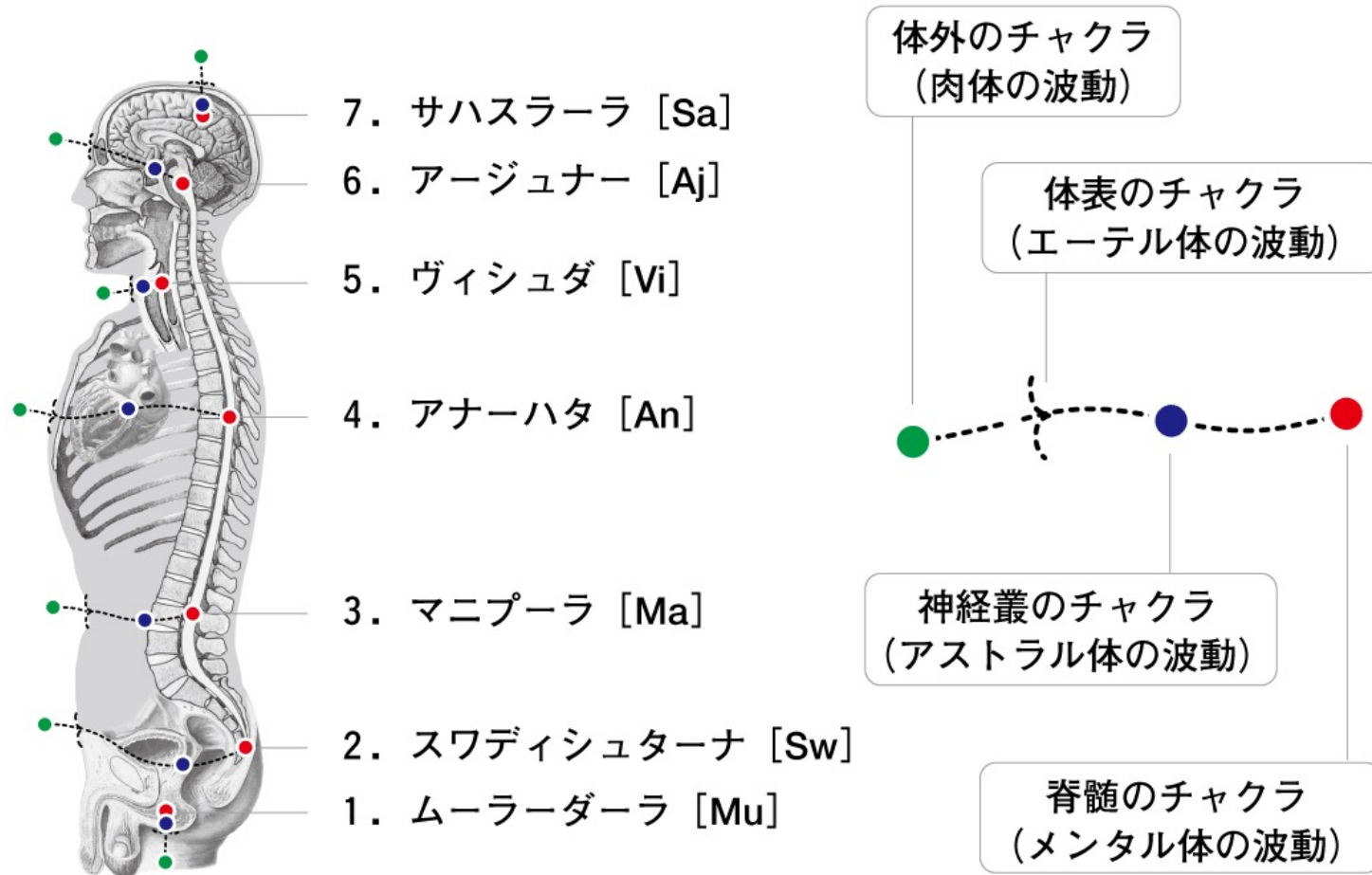
チャクラの世界

THE SEVEN CHAKRAS AND THEIR MEANINGS



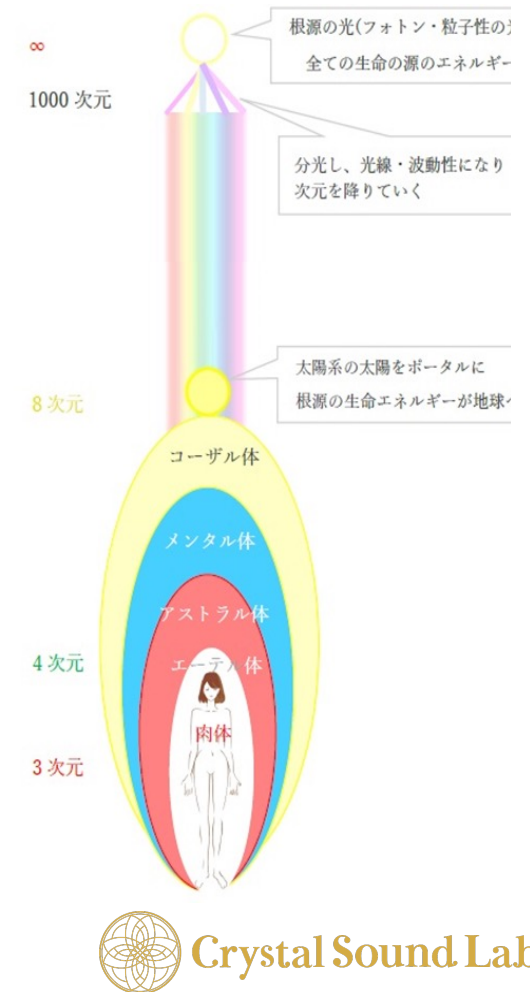
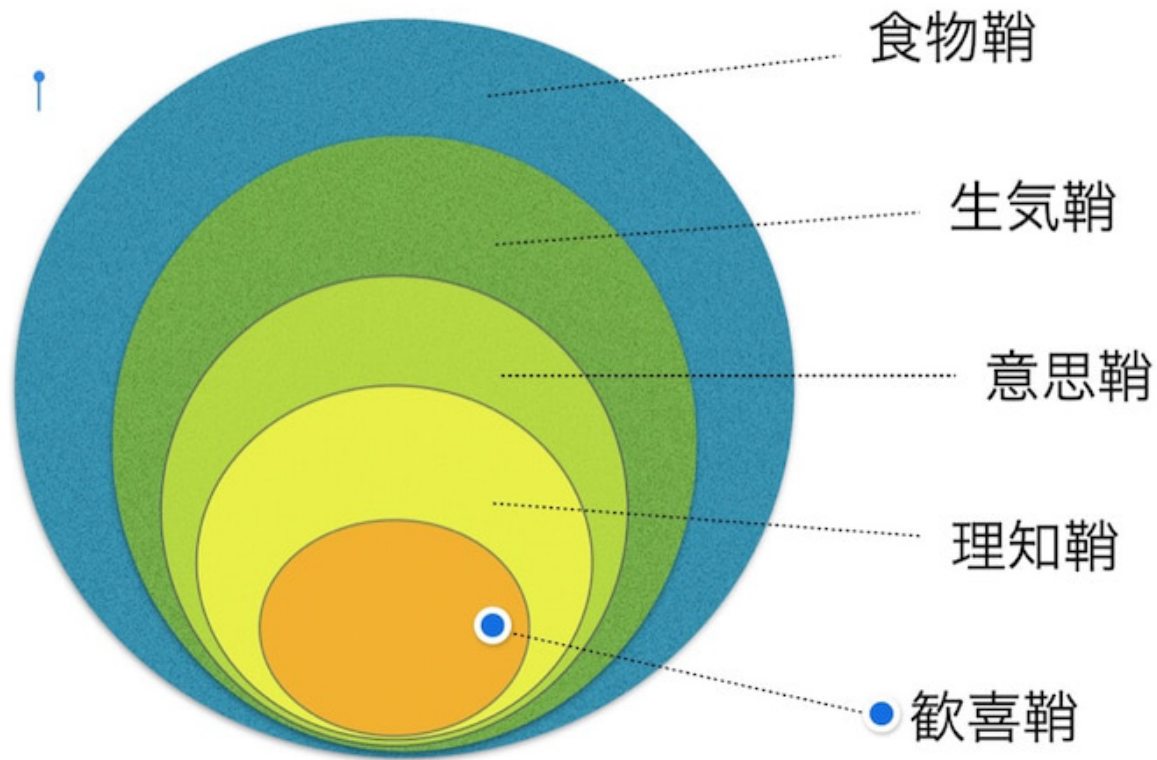
	Sahasrara CROWN CHAKRA	"I UNDERSTAND" KNOWLEDGE & CONSCIOUSNESS
	Ajna THIRD EYE CHAKRA	"I SEE" INTUITION & LUCIDITY
	Vishuddha THROAT CHAKRA	"I TALK" COMMUNICATION & CREATIVITY
	Anahata HEART CHAKRA	"I LOVE" LOVE & SINCERITY
	Manipura SOLAR PLEXUS CHAKRA	"I DO" STRENGTH & DETERMINATION
	Svadhishthana SACRAL CHAKRA	"I FEEL" SENSUALITY & PLEASURE
	Muladhara ROOT CHAKRA	"I AM" ENERGY & STABILITY

チャクラの位置（4系統の7つのチャクラ）



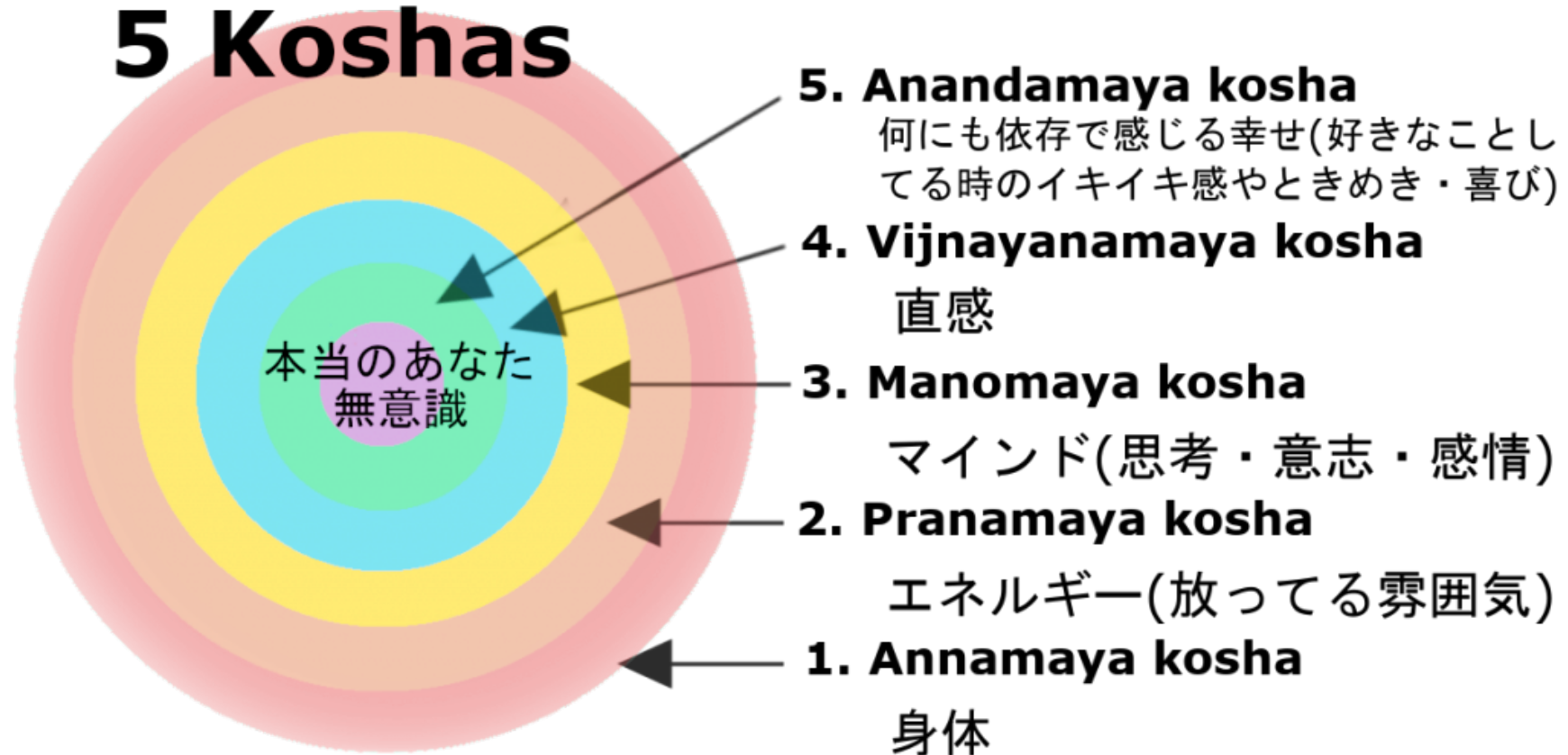
五つの鞘 パンチャマヤコーシャpanca=5 kosha=鞘

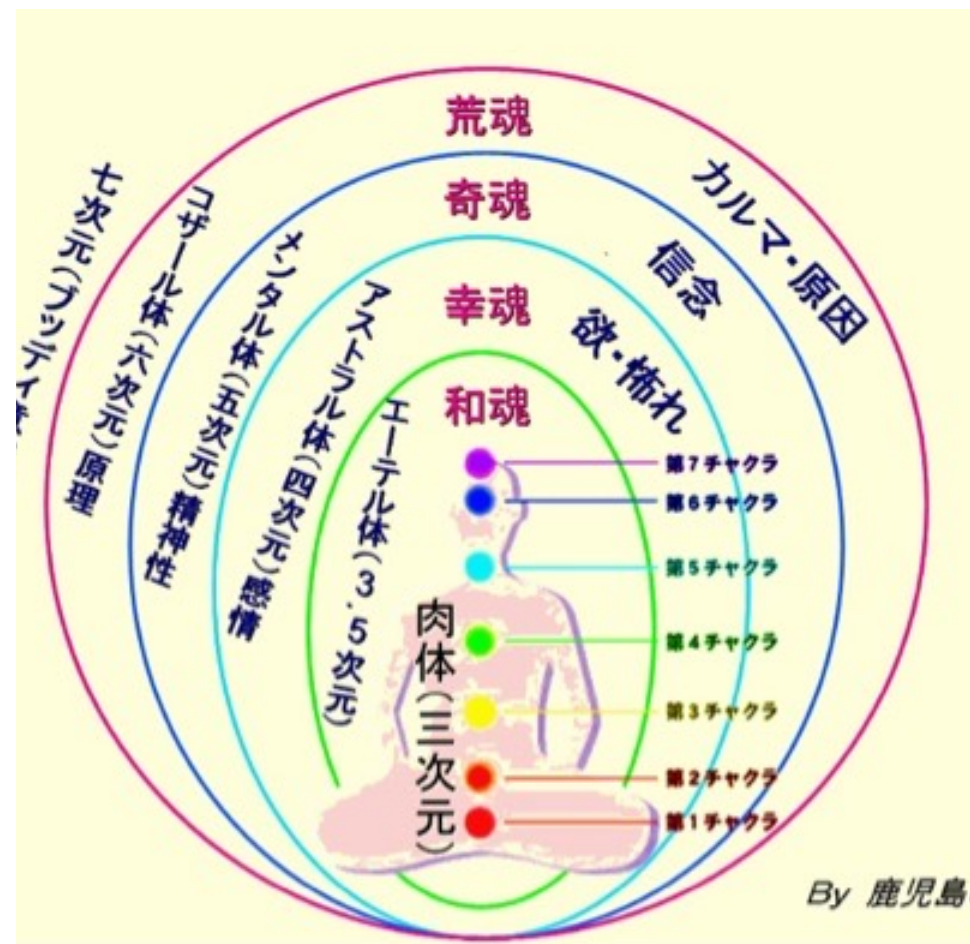
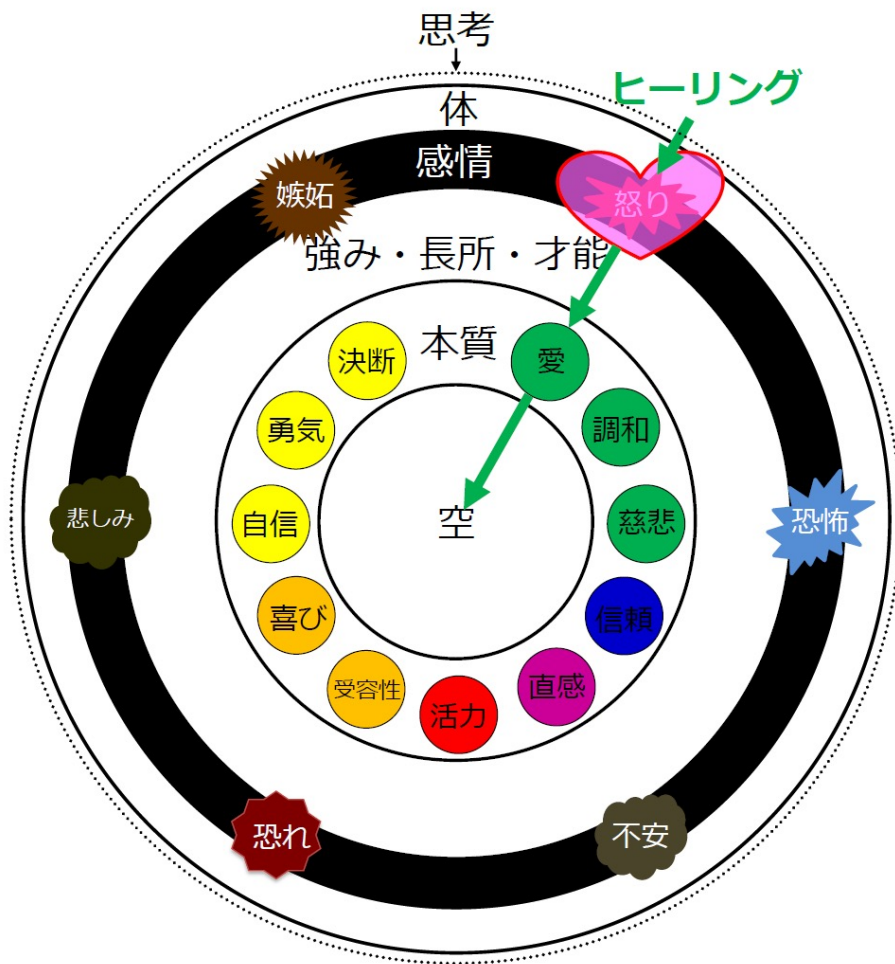
- 1 アンナ・マヤ・コーシャ=食物鞘
- 2 プラーナ・マヤ・コーシャ=生気鞘
- 3 マノー・マヤ・コーシャ=意思鞘
- 4 ヴィジュニャーニャ・マヤ・コーシャ=理知鞘
- 5 アーナンダ・マヤ・コーシャ=歓喜鞘

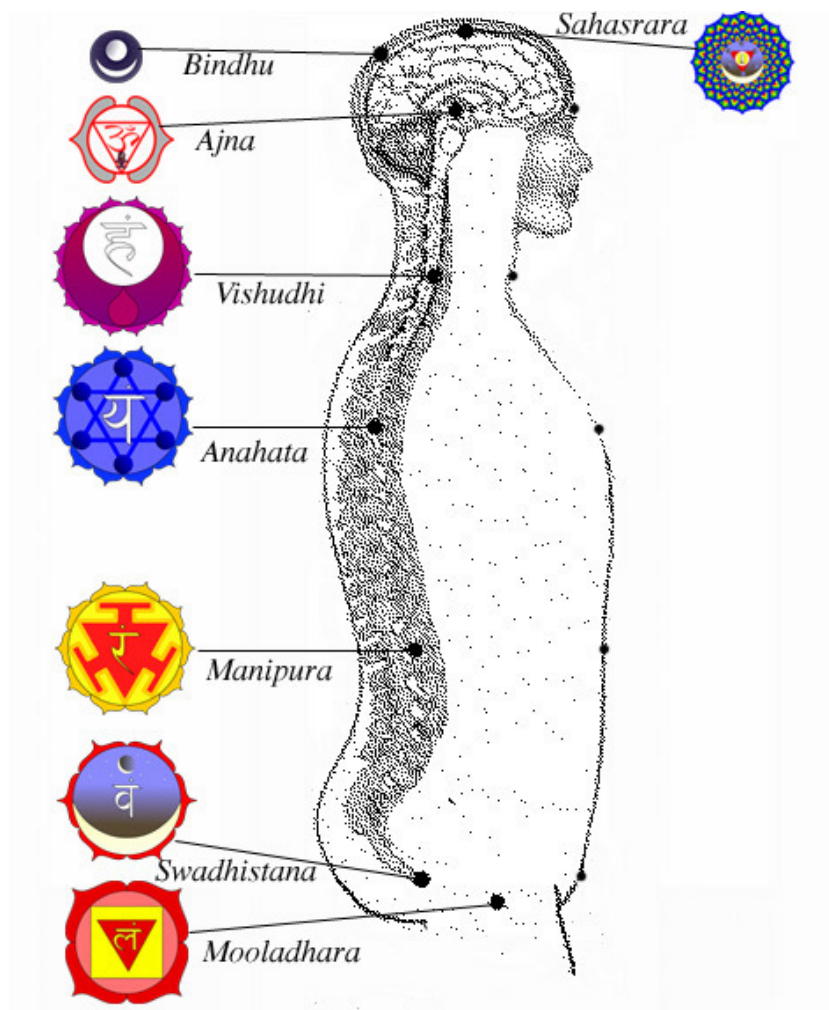


- 1) Annamaya Kosha(アンナマヤ・コーシャ):食物鞘 肉体。食べ物によって作られています。
- 2) Pranamaya Kosha(プラーナマヤ・コーシャ):生気鞘 私たちが見たり触ったりすることの出来ないエネルギー体です。プラーナ(生気・生命エネルギー)によって作られています。プラーナマヤ・コーシャ、アンナマヤ・コーシャ(肉体)とマノマヤ・コーシャ(心)の間にあり、互いに影響を受けたり与えたりし双方に関わる層で、この層が乱れると私たちのエネルギーも乱れ、肉体にも心にも影響を及ぼします。
- 3) Manimaya Kosha(マノマヤ・コーシャ):意思鞘 マインド。心によって作られています。外からの刺激や情報、出来事により反応して現れる感情の層。この層が乱れ、自分の感情を区別や理解が出来ず、外的なものに心が振り回されていきます。
- 4) Vijanamaya Kosha(ヴィジュナーナマヤ・コーシャ):理知鞘 ブッディ(判断する心)。知性によって作られています。外からの刺激、情報、出来事や感情を、知性や理性により判断し選択する知性の層です。私たちはこの自分を培った信念や価値観などにより判断や思考を持ちます。この知性の層が乱れると、正しい判断や選択、行動を行うことが出来ません。
- 5) Anandamaya Kosha(アーナンダマヤ・コーシャ):歓喜鞘 真我を包み込む層。至福によって作られています。ただただ無条件に至福である純粋な層です。

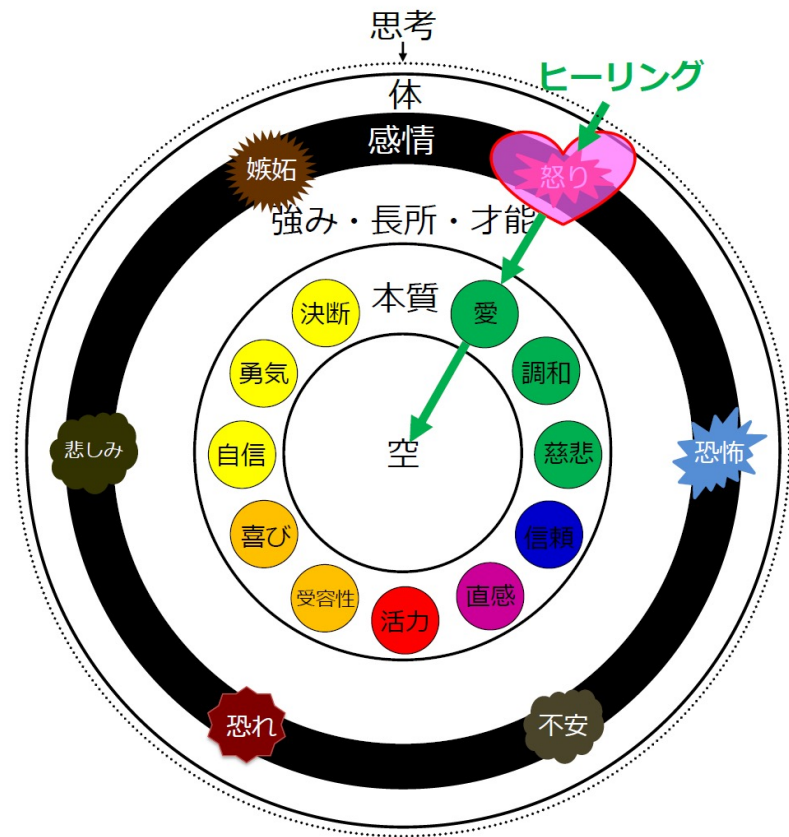
5 Koshas







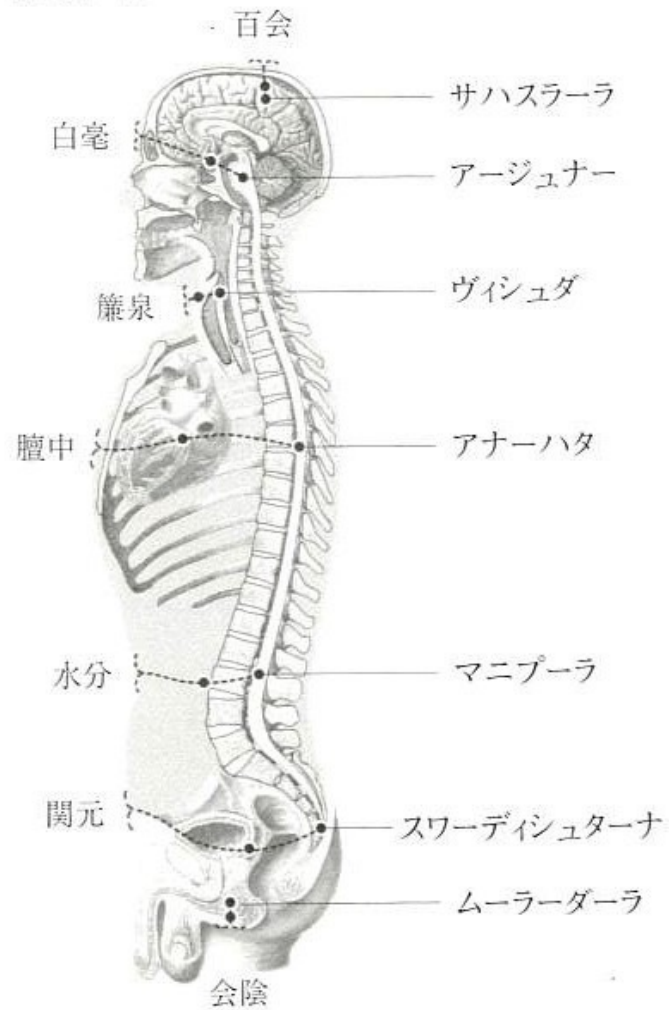
意識の多重構造マップ (サトルボディヒーリング)



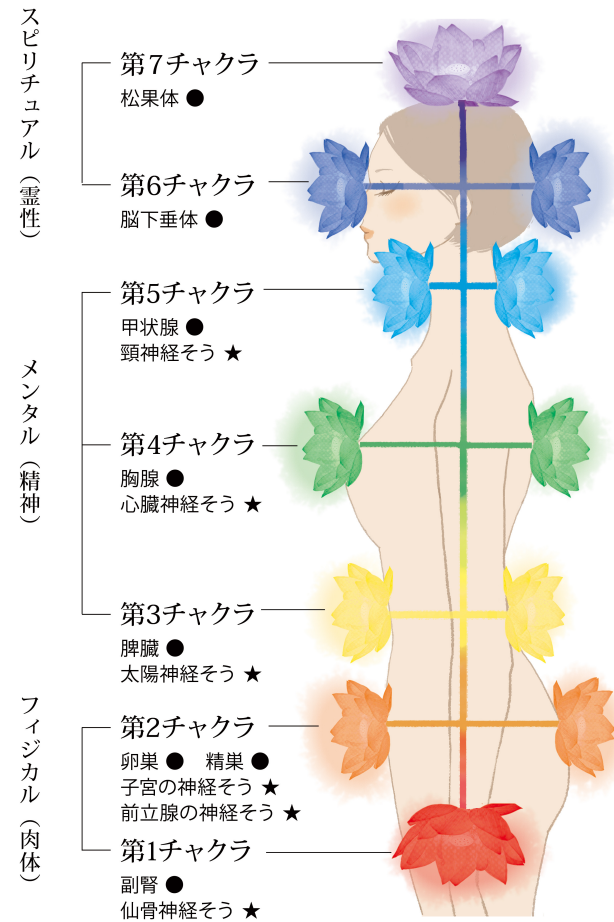
この図は、悟りのシンクロシティに使われている図をアレンジしたものです。

《 神経叢および脊髄のチャクラ 》

【 男性 】



身体に備わるパワースポットChakra



● … 対応する内分泌腺 ★ … 対応する神経そう